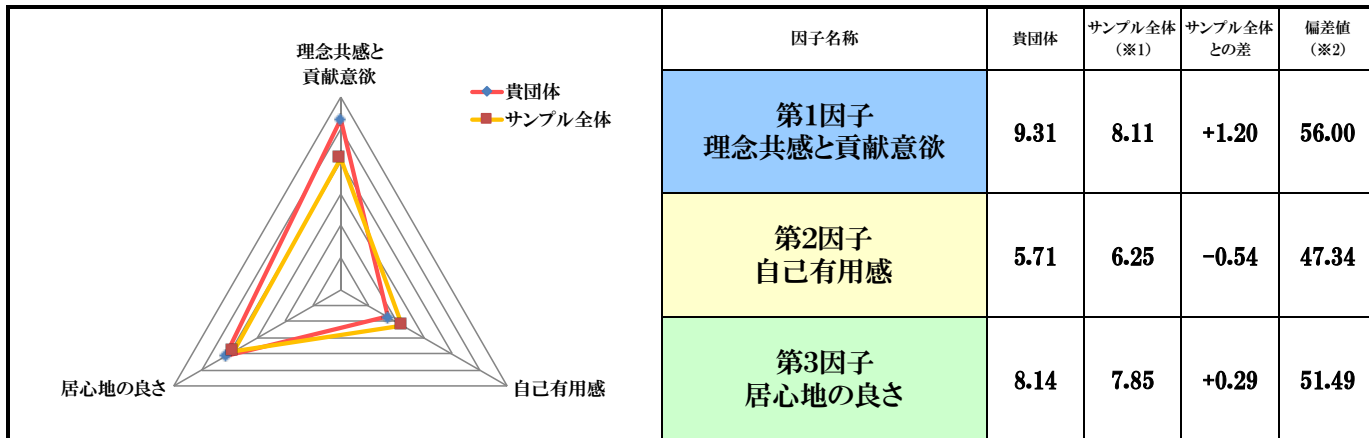
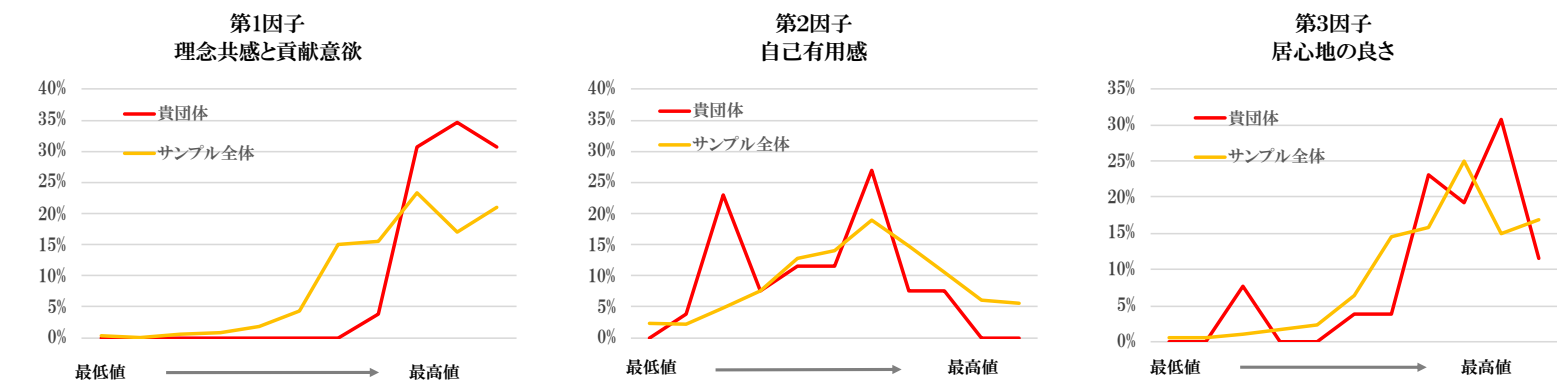


● 因子得点



(※1) サンプル全体とは、2018年度・2019年度の調査で合計62団体・3167名から計算された単純平均値です。
 (※2) 偏差値とは、貴団体の各回答者の偏差値を平均化した値です。なお、各回答者の偏差値は全体3167名のデータから計算されたものです。

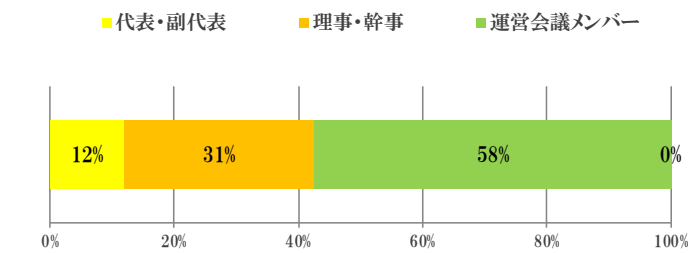
● 因子得点の分布 (※3)



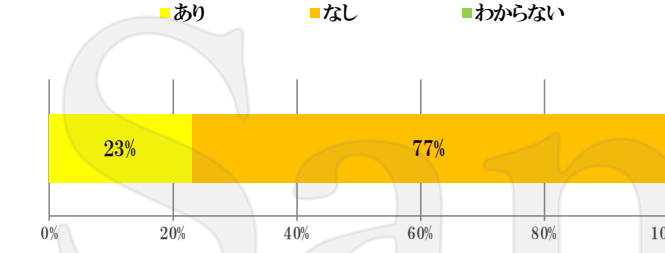
(※3) 各得点の範囲内にいる人数の割合分布図です。横軸は因子得点、縦軸は各得点の人数の割合です。

● 回答者の分布

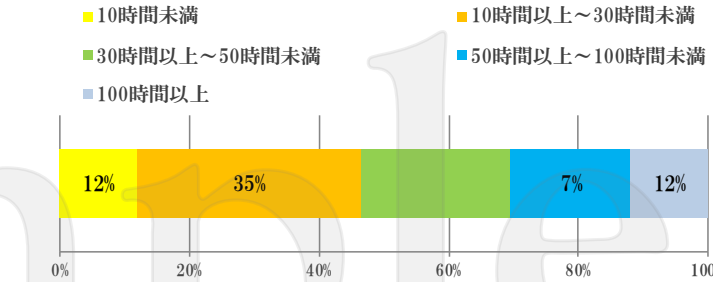
① ポジション



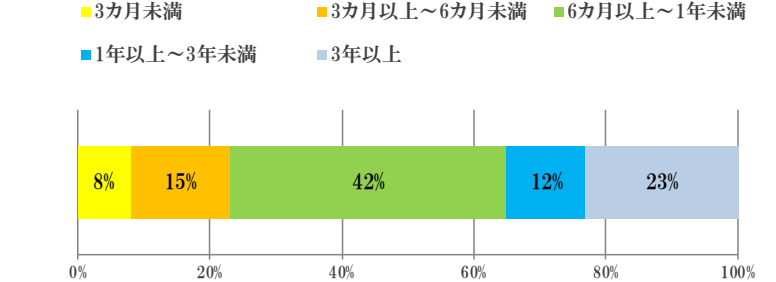
② 報酬



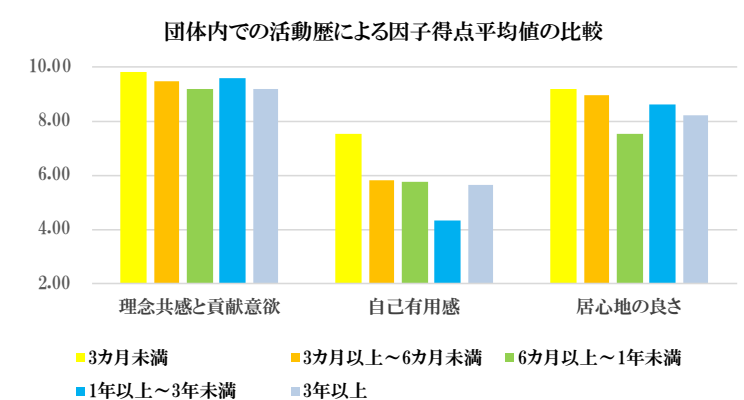
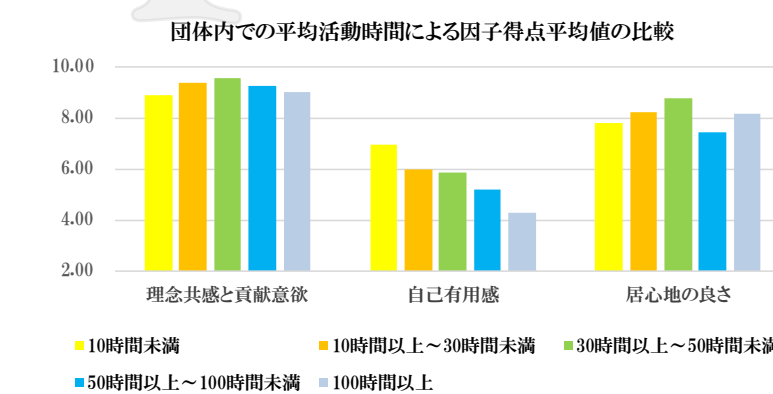
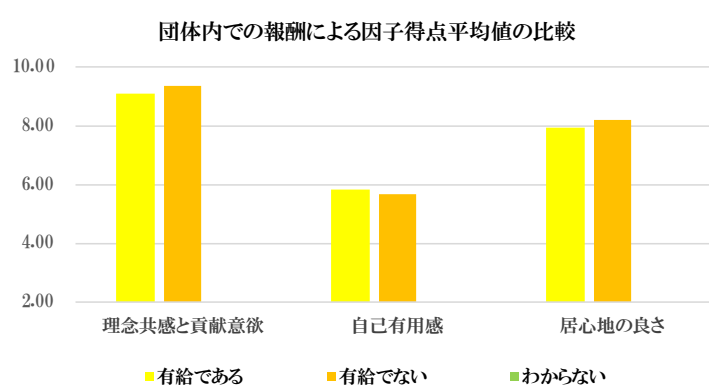
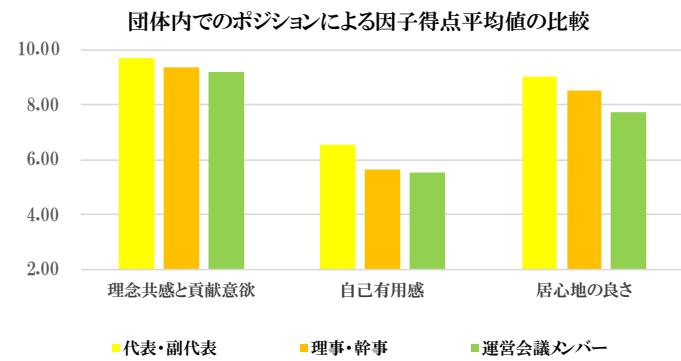
③ 平均活動時間(一ヶ月)



④ 活動歴



● 項目別因子得点



	理念共感と貢献意欲	自己有用感	居心地の良さ
代表・副代表	8.89	6.53	9.03
理事・幹事	8.23	5.68	8.54
運営会議メンバー	8.42	5.56	7.75

	理念共感と貢献意欲	自己有用感	居心地の良さ
あり	9.10	5.83	7.92
なし	9.38	5.67	8.21

	理念共感と貢献意欲	自己有用感	居心地の良さ
10時間未満	8.89	6.94	7.78
10時間以上～30時間未満	9.40	5.97	8.24
30時間以上～50時間未満	9.58	5.83	8.75
50時間以上～100時間未満	9.25	5.17	7.42
100時間以上	9.03	4.31	8.19

	理念共感と貢献意欲	自己有用感	居心地の良さ
3カ月未満	9.79	7.50	9.17
3カ月以上～6カ月未満	9.48	5.83	8.96
6カ月以上～1年未満	9.17	5.76	7.50
1年以上～3年未満	9.58	4.31	8.61
3年以上	9.17	5.63	8.19

※貴団体得点を中央値とし、中央値は白色、中央値よりも高い場合は緑色、中央値よりも低い場合は赤色で表されています。色が濃いほど中央値より離れた値であることを示しています。